

# Схема границ

Объект: Прокладка кабельной линии 2хКЛ-6 кВ от РП-70 до ТП-139 по адресу: Московская обл., Орехово-Зуевский городской округ, г. Орехово-Зуево, ул. Бондаренко - пр-д Бондаренко

Местоположение/кадастровый №: 50:47:0012801; 50:47:0012901; 50:47:0012902; 50:47:0012903. ул. Бондаренко - пр-д Бондаренко, г. Орехово-Зуево, Орехово-Зуевский городской округ, Московская область (земельного участка, квартала)

Площадь земельного участка: 597 кв.м

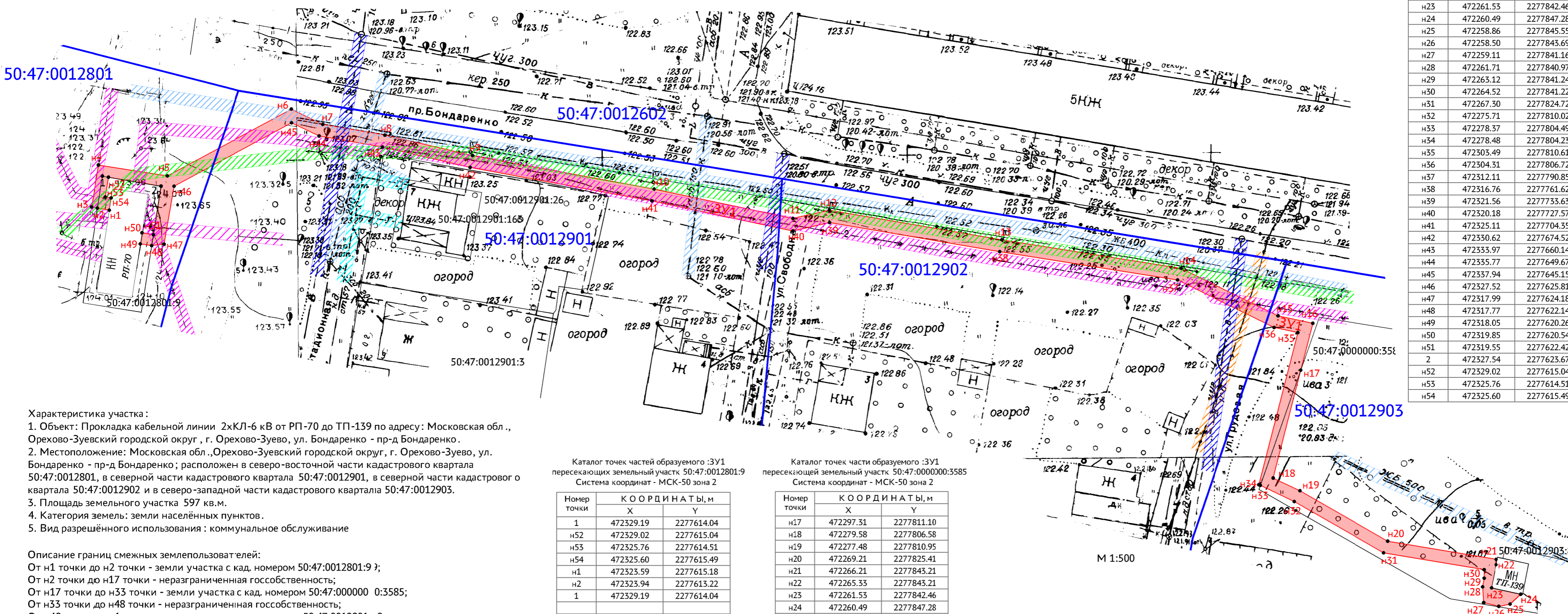
Категория земель: Земли населённых пунктов (при наличии)

Вид разрешённого использования: коммунальное обслуживание

Система координат - МСК-50 зона 2

Экспликация земель	
Обозначение	Общая площадь, кв.м.
Земли населённых пунктов	471
Земли участка с кад. номером 50:47:0012801:9	11
Земли участка с кад. номером 50:47:0000000:3585	115
Всего	597

Номер точки	КООРДИНАТЫ, м		Дирекционные углы	Горизонтальное проложение, м	На точку
	X	Y			
n1	472323.59	2277615.18	280° 7' 29"	1.99	n2
n2	472323.94	2277613.22	280° 6' 18"	1.03	n3
n3	472324.12	2277612.21	9° 43' 6"	6.99	n4
n4	472331.01	2277613.39	98° 55' 43"	11.47	n5
n5	472329.23	2277624.72	61° 43' 10"	23.15	n6
n6	472340.20	2277645.11	115° 53' 47"	5.75	n7
n7	472337.69	2277650.28	99° 44' 2"	10.41	n8
n8	472335.95	2277660.54	103° 6' 50"	14.77	n9
n9	472332.58	2277674.92	100° 28' 20"	30.31	n10
n10	472327.07	2277704.73	101° 58' 29"	23.33	n11
n11	472322.23	2277727.55	77° 11' 59"	6.18	n12
n12	472323.60	2277733.58	99° 44' 26"	28.78	n13
n13	472318.73	2277761.95	99° 2' 11"	29.86	n14
n14	472314.04	2277791.44	116° 7' 56"	17.75	n15
n15	472306.22	2277807.38	102° 1' 33"	5.81	n16
n16	472305.01	2277813.06	194° 16' 52"	7.95	n17
n17	472297.31	2277811.10	194° 18' 7"	18.30	n18
n18	472279.58	2277806.58	115° 40' 0"	4.85	n19
n19	472277.48	2277810.95	119° 45' 58"	16.66	n20
n20	472269.21	2277825.41	99° 34' 0"	18.05	n21
n21	472266.21	2277843.21	180° 0' 0"	0.88	n22
n22	472265.33	2277843.21	191° 9' 54"	3.87	n23
n23	472261.53	2277842.46	102° 10' 33"	4.95	n24
n24	472260.49	2277847.28	226° 42' 17"	2.38	n25
n25	472258.86	2277845.55	259° 2' 45"	1.89	n26
n26	472258.50	2277843.69	283° 53' 20"	2.60	n27
n27	472259.11	2277841.16	355° 49' 14"	2.61	n28
n28	472261.71	2277840.97	10° 50' 25"	1.44	n29
n29	472263.12	2277841.24	359° 10' 54"	1.40	n30
n30	472264.52	2277841.22	279° 53' 49"	16.73	n31
n31	472267.30	2277824.72	299° 46' 27"	16.94	n32
n32	472275.71	2277810.02	295° 41' 17"	6.14	n33
n33	472278.37	2277804.49	292° 55' 56"	0.28	n34
n34	472278.48	2277804.23	14° 18' 39"	25.81	n35
n35	472303.49	2277810.61	281° 54' 13"	3.98	n36
n36	472304.31	2277806.72	296° 10' 26"	17.68	n37
n37	472312.11	2277790.85	279° 2' 21"	29.60	n38
n38	472316.76	2277761.62	279° 43' 52"	28.40	n39
n39	472321.56	2277733.63	257° 10' 16"	6.22	n40
n40	472320.18	2277727.57	281° 59' 13"	23.74	n41
n41	472325.11	2277704.35	280° 27' 55"	30.33	n42
n42	472330.62	2277674.52	283° 6' 50"	14.77	n43
n43	472333.97	2277660.14	279° 45' 18"	10.62	n44
n44	472335.77	2277649.67	295° 38' 42"	5.01	n45
n45	472337.94	2277645.15	241° 41' 6"	21.97	n46
n46	472327.52	2277625.81	189° 42' 21"	9.67	n47
n47	472317.99	2277624.18	263° 50' 41"	2.05	n48
n48	472317.77	2277622.42	8° 53' 30"	8.09	2
n49	472318.05	2277620.26	8° 50' 31"	1.82	n50
n50	472319.85	2277620.54	99° 3' 59"	1.90	n51
n51	472319.55	2277622.42	8° 53' 30"	8.09	2
2	472327.54	2277623.67	279° 43' 53"	8.76	n52
n52	472329.02	2277615.04	189° 14' 3"	3.30	n53
n53	472325.76	2277614.51	99° 16' 21"	0.99	n54
n54	472325.60	2277615.49	188° 46' 3"	2.03	n1



### Характеристика участка:

- Объект: Прокладка кабельной линии 2хКЛ-6 кВ от РП-70 до ТП-139 по адресу: Московская обл., Орехово-Зуевский городской округ, г. Орехово-Зуево, ул. Бондаренко - пр-д Бондаренко.
- Местоположение: Московская обл., Орехово-Зуевский городской округ, г. Орехово-Зуево, ул. Бондаренко - пр-д Бондаренко; расположен в северо-восточной части кадастрового квартала 50:47:0012801, в северной части кадастрового квартала 50:47:0012901, в северной части кадастрового квартала 50:47:0012902 и в северо-западной части кадастрового квартала 50:47:0012903.
- Площадь земельного участка 597 кв.м.
- Категория земель: земли населённых пунктов.
- Вид разрешённого использования: коммунальное обслуживание

### Описание границ смежных землепользователей:

- От n1 точки до n2 точки - земли участка с кад. номером 50:47:0012801:9 ;
- От n2 точки до n17 точки - неразграниченная госсобственность;
- От n17 точки до n33 точки - земли участка с кад. номером 50:47:000000 0:3585;
- От n33 точки до n48 точки - неразграниченная госсобственность;
- От n48 точки до n1 точки - земли участка с кад. номером 50:47:0012801 :9.

Каталог точек частей образуемого :ЗУ1 пересекающих земельный участок 50:47:0012801:9 Система координат - МСК-50 зона 2

Номер точки	КООРДИНАТЫ, м	
	X	Y
1	472329.19	2277614.04
n52	472329.02	2277615.04
n53	472325.76	2277614.51
n54	472325.60	2277615.49
n1	472323.59	2277615.18
n2	472323.94	2277613.22
1	472329.19	2277614.04
n50	472319.85	2277620.54
n51	472319.55	2277622.42
n48	472317.77	2277622.42
n49	472318.05	2277620.26
n50	472319.85	2277620.54

Каталог точек части образуемого :ЗУ1 пересекающей земельный участок 50:47:0000000:3585 Система координат - МСК-50 зона 2

Номер точки	КООРДИНАТЫ, м	
	X	Y
n17	472297.31	2277811.10
n18	472279.58	2277806.58
n19	472277.48	2277810.95
n20	472269.21	2277825.41
n21	472266.21	2277843.21
n22	472265.33	2277843.21
n23	472261.53	2277842.46
n24	472260.49	2277847.28
n25	472258.86	2277845.55
n26	472258.50	2277843.69
n27	472259.11	2277841.16
n28	472261.71	2277840.97
n29	472263.12	2277841.24
n30	472264.52	2277841.22
n31	472267.30	2277824.72
n32	472275.71	2277810.02
n33	472278.37	2277804.49
n17	472297.31	2277811.10

Кадастровый инженер: \_\_\_\_\_ Скорняков В.В.

Заявитель: ООО "О/З Электросеть", Генеральный директор \_\_\_\_\_

\_\_\_\_\_ Десятова Н.М.

(подпись, расшифровка подписи)

МП (для юридических лиц и индивидуальных предпринимателей)

### Условные обозначения:

- вновь образованная часть границы, сведения о которой достаточны для определения её местоположения
- существующая часть границы, имеющиеся в ГКН сведения о которой достаточны для определения её местоположения
- граница кадастрового квартала
- :50 - кадастровый номер земельного участка
- - характерная точка границы, сведения о которой позволяют однозначно определить её положение на местности
- :ЗУ1 - обозначение образуемого земельного участка
- n3 - вновь определённая точка границы
- 1 - ранее определённая точка границы
- 50:47:0040303 - обозначение кадастрового квартала
- граница охранной зоны газопровода
- граница охранной зоны ЛЭП
- граница охранной зоны водопровода
- граница охранной зоны электрокабелей
- граница охранной зоны кабелей связи
- граница охранной зоны канализации
- граница охранной зоны теплосети